

EMS+SI Element-Montage-System

Sicherer Halt in der Dämmebene



NEU!

- Grundlage für den Einbau von Elementen in der Dämmebene
- Dauerhafte Lösung bei dicker Dämmung
- Schnell, preiswert und sicher montieren!

EMW Element-Montage-Winkel

die optimale Befestigung von Elementen am Baukörper

NEU!



Die Ansprüche bei der Montage in der Dämmzone

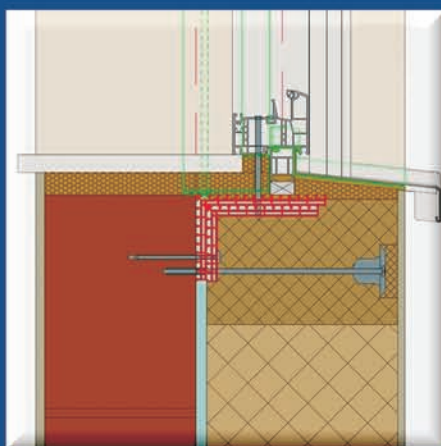
- schnelle und kostengünstige Montage
- tragfähiger Untergrund für das Aufstellen auch schwerer Elemente
- geringer Aufwand beim Ausrichten und Befestigen
- sicherer Halt für die Ewigkeit

Sicherheit bei der Erfüllung der ENEC-Anforderungen



Der Montagewinkel EMW erfüllt alle Anforderungen

- statisch hervorragend geeignet durch 12 mm Stärke, Hohlkammern, stabilisierende Stege und dicke Wände
- vorgebohrte Lochreihen vermeiden zu geringe Randabstände beim Dübeln
- Kedernuten ermöglichen sicheren Halt für Folien, Schäume, Fensterbankhalter
- die Alternative zu Montagekonsolen aus Stahl



EMW im Einsatz für hohe Montagequalität

- schnelle und sichere Befestigung
- Ausrichten einzelner Konsolen entfällt komplett
- Tragkraft ist nicht zu überbieten, wenn notwendig kann der Winkel doppelt eingesetzt werden



Sicher, aber aufwändig gelöst

www.profex-gruppe.de

PROFEX Kunststoffe GmbH
Rudolf-Diesel-Straße 18-20
D - 31311 Uetze

fon +49 (0) 51 73 / 98 36 36
fax +49 (0) 51 73 / 92 37 44
info@profex-gruppe.de

PROFEX
LEISTEN / PROFILE / ROHRE

Überreicht durch:

